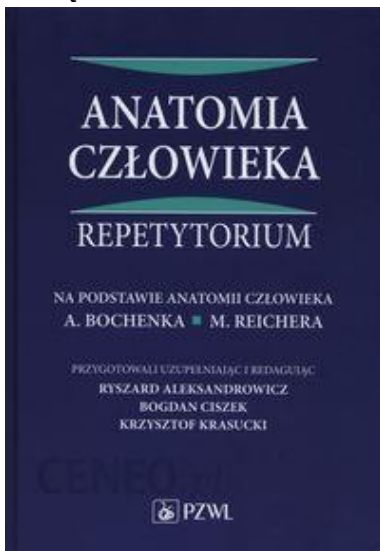
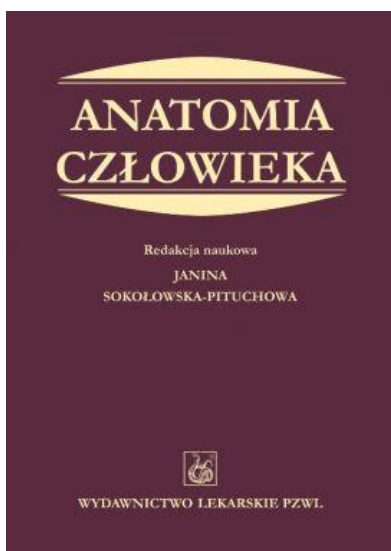
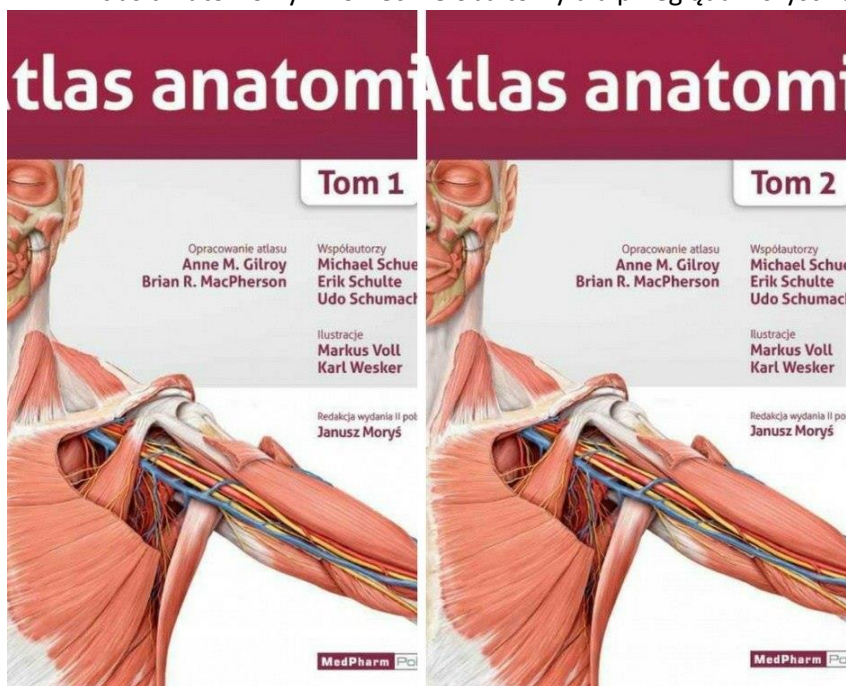


WYBÓR LITERATURY – POZYCJE SZCZEGÓLNIIE ZALECANE NA ZAJĘCIA PRAKTYCZNE
 PODRĘCZNIKI DO WYBORU – UWAGA!!! ISTNIEJE MOŻLIWOŚĆ POBRANIA DARMOWYCH WERSJI ELEKTRONICZNYCH
 POPRZEC BIBLIOTEKI LUB W WOLNYM DOSTĘPIE INTERNETOWYM



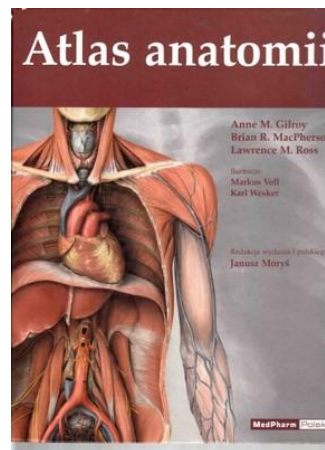
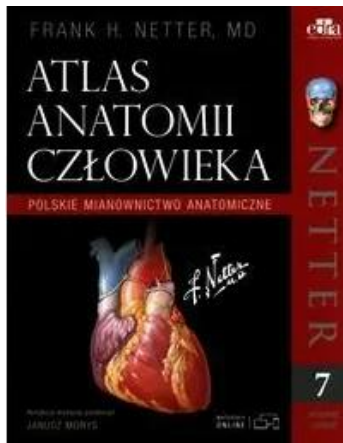
ATLAS ANATOMII CZŁOWIEKA (NOMENKLATURA - POLSKIE MIANOWNICTWO ANATOMICZNE!!!)

1. Atlas dwutomowy – konieczne oba tomy dla przeglądu wszystkich struktur omawianych w semestrze I



2. Atlas i/lub Atlas do kolorowania

3. Starsze jednotomowe wydanie Atlasu z pozycji nr 1



(Różne wersje okładek w zależności od roku wydania

!!! Patrz czy zawiera dopisek na okładce POLSKIE MIANOWNICTWO ANATOMICZNE)