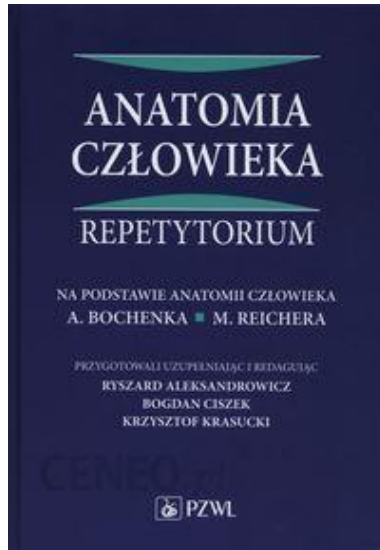
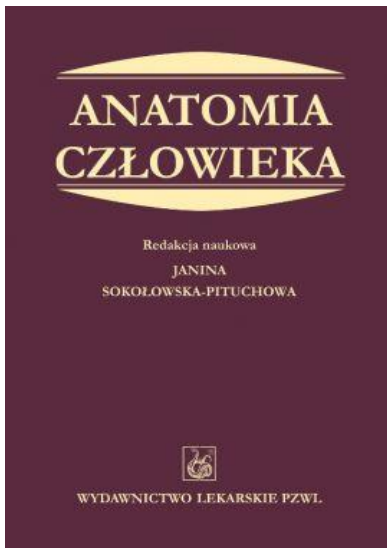
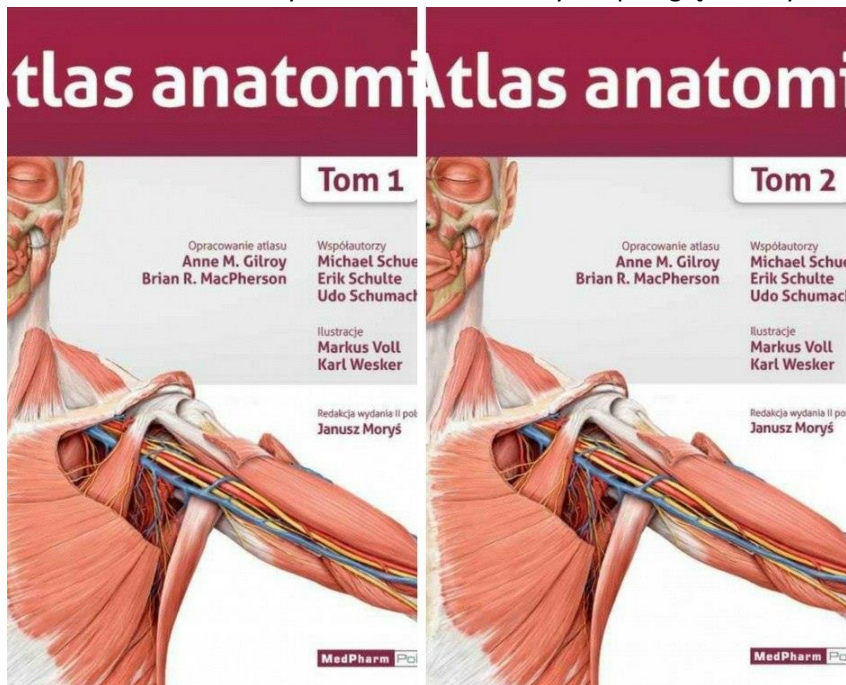


LITERATURA SZCZEGÓLNIIE ZALECANA NA ZAJĘCIA PRAKTYCZNE
PODRĘCZNIK – możliwość zakupu lub pobrania z bibliotek darmowych wersji elektronicznych



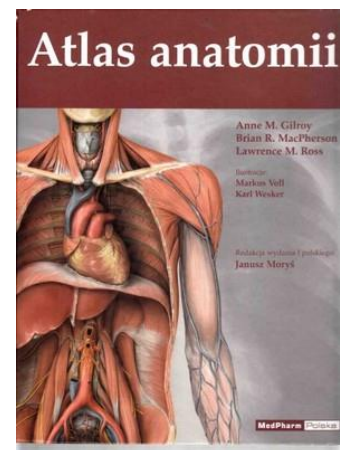
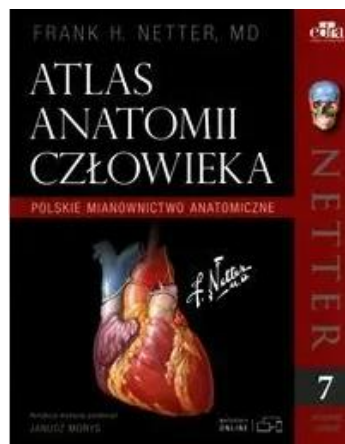
ATLAS ANATOMII CZŁOWIEKA (NOMENKLATURA - POLSKIE MIANOWNICTWO ANATOMICZNE!!!)

1. Atlas dwutomowy – konieczne oba tomy dla przeglądu wszystkich struktur omawianych w semestrze I



2. Atlas i/lub Atlas do kolorowania

3. Starsze jednotomowe wydanie Atlasu z pozycji nr 1



(Różne wersje okładek w zależności od roku wydania

!!! Patrz czy zawiera dopisek na okładce POLSKIE MIANOWNICTWO ANATOMICZNE)